

LE COIN DES ARTISTES...

MICHEL DE CASO OU LA RECTOVERSION

Texte : P Contal Photos : P Contal



LIGNE DE VIE

Michel de Caso est né à Toulouse. Il y est resté jusqu'à la fin du collège pour partir ensuite au Lycée à Rodez, dans l'Aveyron. Après ses études universitaires effectuées à Lyon (Histoire et A.E.S.) et les diplômes «convenus» en poche, il a alors vécu près de Perpignan puis dans le Tarn, avec le désir de pratiquer la peinture à temps plein. Cette expérience l'a alors amené jusqu'à Collioure où différentes rencontres l'ont invité à aller vivre à Paris... ce qu'il a fait en 1980, à l'âge de 24 ans.

Installé dans un premier temps dans le XIX^e arrondissement, il s'est ensuite rendu en Seine et Marne, à Gretz-Armainvilliers, puis dans l'Essonne, à Buno-Bonnevaux, près de Milly-La-Forêt. Michel est resté en région parisienne pendant une vingtaine d'années, jusqu'en 2000. A 44 ans, son désir de retourner dans le midi et surtout dans l'Aude ou l'Hérault l'a emporté et il est alors venu s'installer à Villeneuve-Lès-Montréal, près de Carcassonne. On ne peut quitter la région sans en conserver une envie d'y retourner...

Si l'on se penche sur ce parcours ponctué de nombreux déménagements, on s'aperçoit que celui-ci semble reproduire l'histoire personnelle du père de Michel. Ce dernier, inspecteur dans le domaine des assurances, avait en effet été contraint de changer de région très souvent. Mais est-ce un hasard ? Quoi qu'il en soit, ces pérégrinations permirent à Michel de Caso de ne pas s'enfermer dans un schéma social fonctionnant en vase clos.

L'ARTISTE

Michel s'est révélé comme artiste voici plus de 25 ans. En effet, depuis l'âge de 20 ans, il souhaitait devenir peintre et en faire son métier. Cela ne l'a pourtant pas empêché de pratiquer avec passion la musique, en particulier en tant que guitariste. Il a d'ailleurs même donné des cours de guitare à partir de la trentaine d'années !

Si Michel se trouve sur le chemin de l'art, c'est aussi parce que cela lui semble être le meilleur moyen pour lui de vivre sa singularité. Pour lui, l'art s'inscrit dans une démarche théorique, sensuelle et intellectuelle. Ces dimensions prennent en effet leur sens lorsque l'on connaît Michel et son travail.

Autre particularité, c'est de manière autodidacte que Michel a entrepris son apprentissage de la peinture. Volontairement et en réaction à l'art contemporain des années 1960 et 1970, il s'initie à la peinture entre 1976 et 1980. A partir des ouvrages techniques, Michel découvre alors le monde de la peinture, tout en refusant toute spéculation intellectuelle. Il définit alors lui-même son style comme proche de l'«abstraction lyrique».

«C'est au contact de telles œuvres que nous avons eu envie de désobéir et d'apprendre la technique de la peinture, ce qui n'était pas d'actualité chez les apprentis peintres d'alors.»

Michel de Caso, Rectoverision, l'issue

Dans les années 1980, Michel «monte» à Paris (symbole



" Juin04 / III "
 Peinture rectoversée
 120 x 60 cm (X2) - 2004
 acrylique sur panneau de bois ajouré
 (vue des deux faces sur fond noir)
 Copyright Michel DE CASO & ADAGP

de la centralisation à la française, on «monte» à Paris, même si l'on vient de Lille...). Il ressent alors la nécessité d'acquérir des connaissances théoriques. Visitant systématiquement tous les musées parisiens et fréquentant les expositions ainsi que le milieu artistique, il suit donc des cours de dessin d'art et développe ses connaissances des pratiques picturales.

Il étudie alors l'histoire de l'art moderne et contemporain en mettant en pratique la théorie à chaque fois que cela lui est possible. La singularité de Michel se précise : c'est à partir de cette époque qu'il «éloigne le tableau du mur». Dès 1984, il entrouvre la porte de son univers personnel d'expression artistique, sans s'en apercevoir véritablement. Durant cette période, il participe à plusieurs grands salons d'art parisiens, tels que le Salon d'Automne, de la Jeune Peinture, des Artistes Français... Sa première exposition personnelle avec plus de cinquante tableaux a lieu en 1983, au Centre Culturel Mathis de la Mairie de Paris. Dès 1986, il réalise sa première peinture-sculpture décrochée du mur et présentant un recto et un verso peints. Il s'agit de «L'inconscient existe, je l'ai rencontré». En 1990, il réalise de nombreux tableaux double face, mais Michel n'a pas encore franchi le pas de la Rectoversion...

1991 : L'ANNÉE DE LA RECTOVERSION

La Rectoversion est bien le mode artistique dans lequel Michel de Caso s'exprime pleinement. Schématiquement, celle-ci associe l'espace à la peinture en permettant l'utilisation de deux faces du matériau. Une ouverture ajoute une nouvelle dimension à la réalisation rectoversée.

«La peinture rectoversée se compose de deux faces qui s'interpellent plastiquement et dont la relation de va-et-vient est amplifiée par leur transpercement réciproque. Située dans l'espace, elle coupe le cordon ombilical qui relie traditionnellement la peinture au mur...»

Michel de Caso, Rectoversion, l'issue

A ses débuts, la Rectoversion passe par une phase minimaliste. Se sentant dans l'incapacité de peindre comme avant, Michel ne pouvait faire autrement que de peindre par aplats colorés. Son style pictural revient peu à peu, mélangeant l'expressionnisme au surréalisme. Le processus d'épuration est cependant encore en évolution car la peinture rectoversée permet

LE COIN DES ARTISTES...

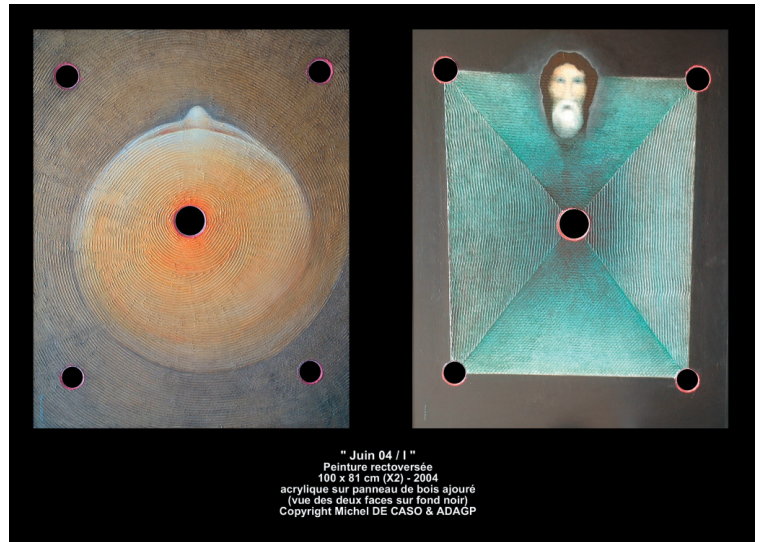


ce processus fondamental pour l'artiste.

A 35 ans, Michel ressent le besoin de parfaire ses connaissances théoriques et il reprend ses études à l'Université d'arts plastiques de Paris I. Notons que si nous sommes beaucoup à être conscients du fait que nous sommes en perpétuel apprentissage, Michel pousse le raisonnement jusqu'au bout en mettant en pratique cette remise en cause de son savoir-faire. Voici déjà un message important que nous fait passer Michel, même si cela lui paraît naturel.

Peu après avoir découvert la Rectoversion, il n'hésite pas à se lancer à nouveau corps et âme dans l'approfondissement de ses compétences. Ses craintes d'avoir copié, même inconsciemment, d'autres créateurs disparurent lorsqu'il comprit qu'il était bien à l'origine de cette découverte... Rassuré sur ce point capital, il pouvait alors continuer son chemin.

Depuis 1991, Michel continue à s'exprimer essentiellement dans la peinture rectoversée, même si il lui arrive également de peindre des tableaux «monofaces» (notons que ce terme n'a rien de péjoratif dans ses propos). A la différence de nombreux découvreurs et artistes, Michel ne prétend aucunement que la peinture «monoface» soit devenue désuète. Il se positionne en complète opposition, face à des remarques péremptoires et infondées, telles que celle du critique d'art Élie Faure qui prétendait, en 1921 : «Il y a encore, il y aura encore des peintres, beaucoup de peintres, mais la peinture, c'est fini». Quelle prétention à se croire arriver au bout de la connaissance humaine et de ses capacités de création !



COORDONNÉES :

Michel de Caso

Atelier Le Rigou

51, chemin de la Plaine

11290 Villeneuve-Lès-Montréal

Visites sur rendez-vous : 0/468-763-705

Courriel : sedoac@aol.com

Sur le web : www.rectoversion.com

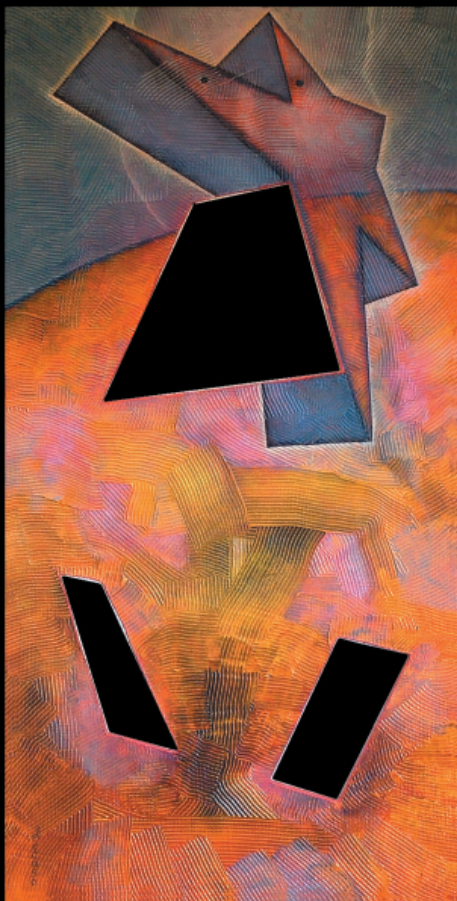
La Rectoversion convient parfaitement à sa façon de peindre. Notre artiste ne s'enferme pas dans un style particulier. Il est entré dans le monde de la peinture par le surréalisme... mais son caractère se révèle souvent dans l'expressionnisme.

Comme il le dit lui-même lorsqu'on lui demande de parler de son «style» :

«Tout au plus puis-je suggérer qu'il n'est pas réaliste et que les images que je mets en peinture sont des visions mentales vécues comme autant de rêves éveillés. Mes thèmes de prédilection sont pour une plus grande part métaphysiques et symboliques.»

VOYAGE INITIATIQUE

L'environnement de création de Michel de Caso ne peut laisser indifférent et la visite de son atelier est une véritable découverte. Michel travaille sur le symbole, mais il laisse une libre interprétation pour les visiteurs. Personnellement, je pense que c'est ce qui m'a le plus marqué en visitant l'atelier Le Rigou. En effet, non seulement le champ d'expression de l'artiste est très vaste (son jardin est une mine d'or pour les passionnés de sculpture), mais il sait s'effacer devant son travail pour nous laisser nous approprier les messages qui s'y trouvent inscrits dans les figures et les couleurs. A l'instar de certains écrivains, Michel a pleinement conscience que ses œuvres ne lui appartiennent plus



" Juillet 04 / I "
 Peinture rectoversée
 120 x 60 cm (X2) - 2004
 acrylique sur panneau de bois ajouré
 (vue des deux faces sur fond noir)
 Copyright Michel DE CASO & ADAGP

dès lors qu'elles sont livrées au public. Il ne s'agit pas de possession, mais de regard et d'interprétation. L'imaginaire individuel s'approprie les messages et Michel n'est pas là pour nous donner des leçons sur ce qu'il a voulu exprimer...

*«L'art est fait pour troubler, la science rassure»
 Georges Braque*

Michel nous invite donc à entrer dans son monde et à continuer ce rêve éveillé dont il a su construire les fondations. Pour le néophyte - mais non hermétique - de l'art que je suis, c'est un véritable plaisir d'être libéré du décodage imposé par les esprits cartésiens, classant, rangeant, excluant inmanquablement les informations et les styles, perdant du même coup le véritable sens du langage artistique, celui qui permet de s'affranchir des règles de syntaxe. L'expression de l'art n'est pas de l'ordre de la grammaire, codifiée et uniformisée. Elle passe par notre coeur pour atteindre notre âme.

La Rectoverision, si elle fait inmanquablement penser à la dualité, ne peut cependant se réduire à la bipolarité, à cette opposition réductrice. L'ouverture des œuvres est d'ailleurs là pour nous le rappeler. Comme le

symbolisme du yin et du yang, la peinture rectoversée montre qu'au-delà de l'apparente opposition, il s'agit d'une unité. Par le troisième élément, du fait de la transcendance des deux premiers, l'Unité se révèle, au-delà du monde de la perception.

Si vous décidez de faire ce voyage, prenez le temps de vous laisser transporter dans l'univers dont Michel ouvre les portes. Un autre voyage vous y attend : le chemin qui vous mènera au cœur de votre être, en vous-mêmes...

*«Il devient indispensable que l'humanité formule un nouveau mode de pensée si elle veut survivre et atteindre un plan plus élevé.»
 Albert Einstein*

PUBLICATIONS :

Rectoverision, l'issue
 Michel de Caso, autoédition ADAP, 2001
 D'autres ouvrages sont disponibles chez l'auteur. Une revue interne au mouvement artistique contemporain «rectoverision, an 10 de l'an 10 000», existe également. Un « cercle rectoverision » va être mis en ligne sur le web (notons que le néologisme Rectoverision prend un R majuscule lorsqu'il s'agit de la Rectoverision originale - telle qu'elle a été créée par Michel - et un r minuscule lorsqu'il s'agit du mouvement).